

MONTHLY MEMBERSHIP PROGRESS REPORT

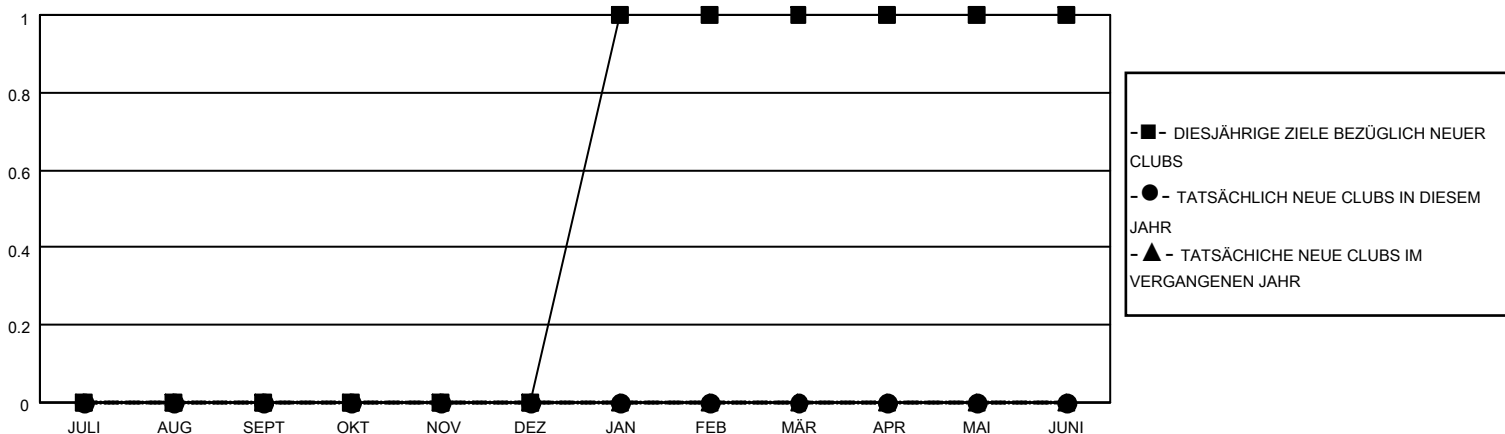
STANDORT SWITZERLAND

District 102 C

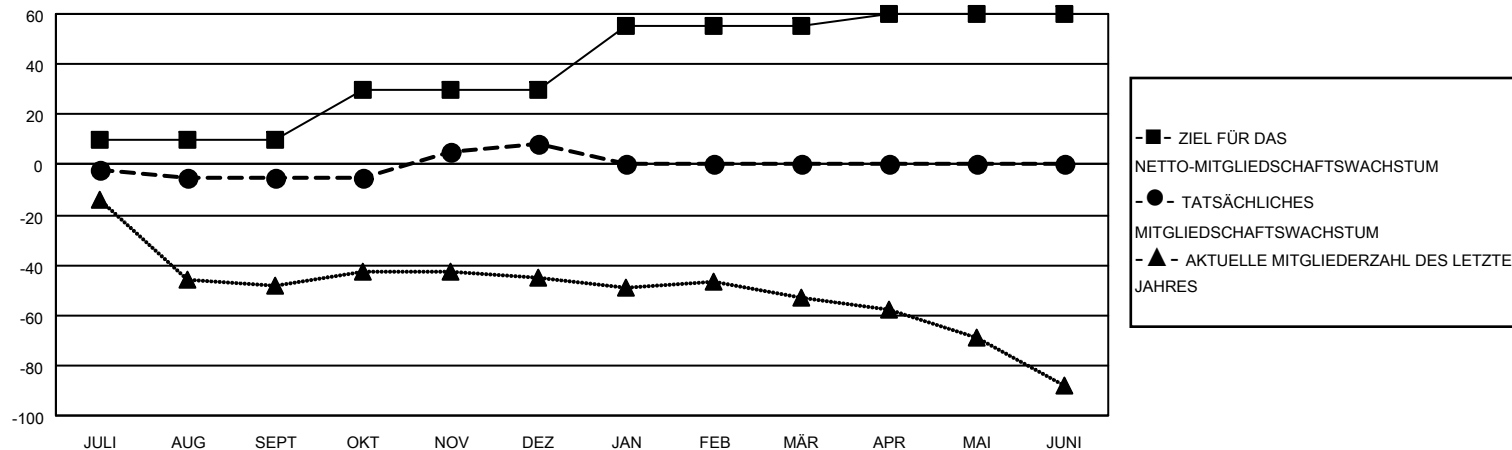
Results as of: 12/31/2021

| Clubs | | | | Pro Mitglied | | | |
|--------------------------|-----------------|------------|------------------|--------------------------|--|---|---|
| ERGEBNISSE FÜR 2021-2022 | | | | ERGEBNISSE FÜR 2021-2022 | | | |
| QUARTAL | ZIEL NEUE CLUBS | NEUE CLUBS | AUFGELOSTE CLUBS | QUARTAL | ZIEL FÜR DAS NETTO-MITGLIEDERSCHAFTSWACHSTUM | TATSÄCHLICHES MITGLIEDERSCHAFTSWACHSTUM | AKTUELLE ANZAHL ABGEMELDETER MITGLIEDER (einschließlich Transfermitglieder) |
| JULI/AUG/SEPT | 0 | 0 | 0 | JULI/AUG/SEPT | 10 | 25 | 25 |
| OKT/NOV/DEZ | 0 | 0 | 0 | OKT/NOV/DEZ | 20 | 37 | 23 |
| JAN/FEB/MÄR | 1 | 0 | 0 | JAN/FEB/MÄR | 25 | 0 | 0 |
| APR/MAI/JUNI | 0 | 0 | 0 | APR/MAI/JUNI | 5 | 0 | 0 |

ZIELE UND TATSÄCHLICHE NEUE CLUBS KUMULATIV



ZIELE UND TATSÄCHLICHE MITGLIEDER KUMULATIV



ABGEMELDETE CLUBS: 0

AUSGETRETENE MITGLIEDER

| | |
|----------------|-----------|
| VERSTORBEN | 13 |
| CLUB AUFGELOST | 0 |
| SONSTIGES | 35 |
| GESAMT | 48 |

32 VON 69 CLUBS HABEN 1 ODER MEHR NEUE MITGLIEDER AUFGENOMMEN

[KLICKEN SIE HIER FÜR KUMULATIVE MITGLIEDERSCHAFTSDATEN](#)

GESCHLECHTERVERTEILUNG

| | |
|----------------------|----------------|
| MANN | 2,627 (90.62%) |
| FRAU | 272 (9.38%) |
| NON BINARY | 0 (0.00%) |
| PREFER NOT TO ANSWER | 0 (0.00%) |

| | |
|--|---|
| GESAMTANZAHL DER MITGLIEDER IN EINER FAMILIENEINHEIT | 0 |
| FAMILIENMITGLIEDER, DIE NUR DIE HÄLFTE DER INTERNATIONALEN BEITRÄGE ZAHLEN | 0 |